



TRANSPORDIAMET

Tarmo Toiger
Selver AS
Tarmo.Toiger@selver.ee

Teie 04.03.2025

Meie 11.03.2025 nr 7.1-2/25/3558-2

**Nõusoleku andmine konteineri tüüpi
taaramaja ajutiseks paigaldamiseks
Kloogaranna tee 26 kinnistule**

Lp Tarmo Toiger

Olete taotlenud Transpordiametilt nõusolekut Harju maakonnas Lääne-Harju vallas Laulasmaa külas Kloogaranna tee 26 kinnistul (katastritunnus 43101:001:2178) paikneva olemasoleva konteineri tüüpi taaramaja ajutiseks (perioodil 03.06.-04.11.2025) paigaldamiseks riigitee nr 11390 Tallinna-Rannamõisa-Kloogaranna tee (edaspidi *riigitee*) kaitsevööndisse (vt *joonis 1*).



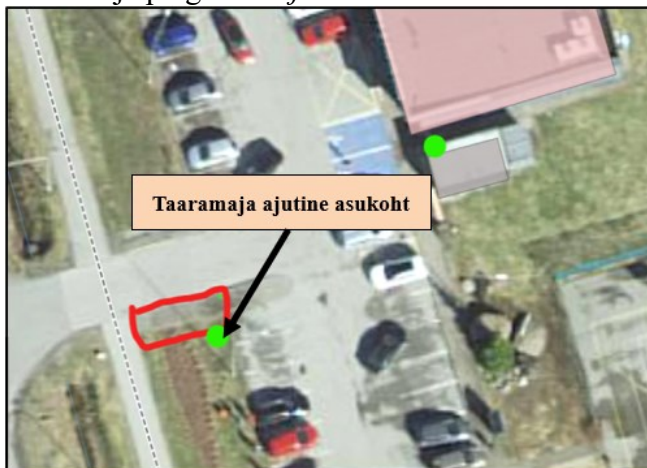
Joonis 1. Väljavõtte asendiskeemist

Anname ehitusseadustiku (edaspidi *EhS*) § 70 lg 3 alusel **nõusoleku** riigitee kaitsevööndis kehtivatest piirangutest kõrvalekaldumiseks vastavalt lisatud asendiskeemile.

Ehitamisel tuleb arvestada järgnevate asjaoludega.

1. Taaramaja paigaldada kogu ulatuses (k.a. väljaulatuvad osad) väljaspoole riigitee alust maad. EhS § 70 lg 2 p 1 kohaselt ei tohi ehitus- ega muu tegevus kaitsevööndis ohustada riigiteed ega selle korrakohast kasutamist.
2. Taaramaja paigaldamine korraldada Kloogaranna tee 26 kinnistu olemasoleva juurdepääsu kaudu riigitee km 32,381.

3. Taaramaja paigaldada *joonisel 2* näidatud asukohta nii, et selle uks avaneks parkla suunas.



Joonis 2. Väljavõtte asendiskeemist

4. Soovitame (ajutiselt) tähistada olemasolevas parklas paar parkimiskohta taaramaja kasutajatele.
5. Taaramaja teisaldamisel tuleb vältida pinnase (muda, kruus jms) kandumist tee maale.

Lugupidamisega

(allkirjastatud digitaalselt)

Jana Prost

peaspetsialist

planeerimise osakonna kooskõlastuste üksus

Jana Prost

5792 4753, Jana.Prost@transpordiamet.ee